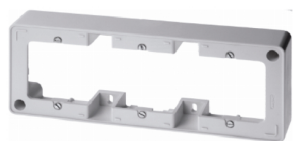


**Rahmen 3fach AP Aufputz Zubehör, polarweiß glänzend**



10310069

Technische Merkmale

**Architektur**

Technische Ausführung 3fach

**Werkstoff**

Designlinienfarbe polarweiß  
Farbe polarweiß  
Farbe weiß  
RAL Farbe RAL 9010 - Reinweiß  
Werkstoff Duroplast  
Oberfläche glänzend  
Oberfläche unbehandelt

**Abmessungen**

Tiefe 35 mm  
Einbautiefe 33,5 mm  
Höhe 85 mm  
Breite 225 mm

**Montage**

Montageart für senkrechte und waagerechte Montage  
- Einführung oben, unten und je Seite mittig möglich

**Kabel**

- mit Leitungs- und Kanaleinführung

**Sicherheit**

Schutzart IP20

**Kennzeichnung**

Haupt-Designlinie Aufputz Zubehör

**Hinweis**

Hinweistext Passende Rohreinführungen und Ersatz für Leitungs- und Kanaleinführungen siehe Kapitel Trocken-Aufputzinstallation.